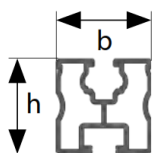
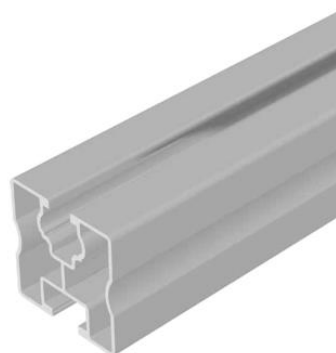


## Perfiles cortados y perforados

### Riel Solar canal M8 y M10



b	h
40 mm	40 mm



Número de parte	Descripción
009-RB-RS-1.07m	Riel de 1.07 mts
008-RB-RS-2.08m	Riel de 2.08 mts
007-RB-RS-3.1m	Riel de 3.1 mts
006-RB-RS-4.12m	Riel de 4.12 mts
005-RB-RS-5.13m	Riel de 5.13 mts
004-RB-RS-6.2m	Riel de 6.2 mts

### Ángulo de Aluminio

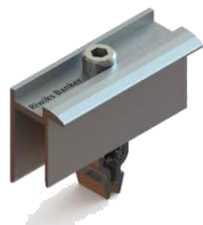


Número de parte	Descripción
036-RB-AA-1_5X1_1875	aluminio anodizado de 1.5" x 1.5" x 3/16"
035-RB-AA-1_5X0_125	aluminio anodizado de 1.5" x 1/8" x 1/8"
038-RB-AA-1X0_1875	aluminio anodizado de 1" x 1" x 3/16"
037-RB-AA-2X0_1875	aluminio anodizado de 2" x 2" x 3/16"

Tramos de 6.1m de longitud

## Abrazadera final e intermedia

### End Clamp



Número de parte	Descripción
002-RB-EC-040-1-300x300	Abrazadera final 35mm
002-RB-EC-040-1	Abrazadera final 40mm

### Middle Clamp



Número de parte	Descripción
002-RB-EC-035-040-1-1	Abrazadera intermedia 35 a 40mm

### Schletter End Clamp



Número de parte	Descripción
130001-035-1	Schletter End Clamp 35mm
130001-040-1	Schletter End Clamp 40mm

Usado con paneles que tienen marco de aluminio de 35mm ó 40mm

## Schletter KlickIn



Número de parte	Descripción
131101-001-1	Schletter KlickIn Componente para simplificar la inserción de la tuerca cuadrada M8 en la ranura

## Schletter Middle Clamp



Número de parte	Descripción
131121-001	Schletter Middle Clamp Rappid 30-40 para sujetar paneles con marco de aluminio de 30 a 40mm

# Accesorios

## Base L



Número de parte	Descripción
017-RB-BL-1V_60-1V_72-2V_72-1	Para base triangular 1V_60 y 72 celdas y 2V 72 celdas
017-RB-BL-1V_60-1V_72-2V_72-1-600x600	Para base triangular 2V_60 celdas extremos



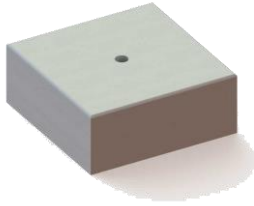
Número de parte	Descripción
019-RB-BL-2V_60-1	Para base triangular 2V_60 celdas centro

## Base Z



Número de parte	Descripción
033-RB-BZ	Para Fijar riel con canal M10 en superficie metálica u otra sin base triangular

## Base de concreto



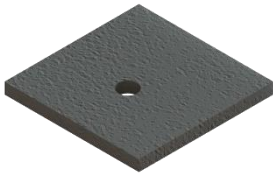
Número de parte	Descripción
039-RB-AD-20X20X8CM	Base de concreto Fc' 200kg/cm2 prefabricada y perforada para insertar taquete tipo Z de 3/8"

## Conector de tierra



Número de parte	Descripción
034-EV-LLSCO-1	Conector de tierra, unir con cable de tierra la estructura de aluminio

## Empaque de neopreno



Número de parte	Descripción
032-RB-EN	Empaque de neopreno, Para aislamiento entre Base "L" Foto de aluminio y otras superficies

## Schletter Tapa de plástico



Número de parte	Descripción
129011-000-1	Schletter Tapa de plástico solo Usado Para cubrir los filamentos de las orillas del perfil Solo

## Schletter KlickIn



Número de parte	Descripción
129010-001	Schletter KlickIn Componente para simplificar la inserción de la tuerca cuadrada M10 en la ranura

## Eco S Roof Hook 160



Número de parte	Descripción
-----------------	-------------

100015-0030	Schletter Eco S Roof Hook 160. Usado en tejados con suelo de madera, regularmente para fijar los perfiles de montaje
-------------	---

## Plain tile roof hooks



Número de parte	Descripción
-----------------	-------------

102001-000-1	Schletter plain tile roof hooks Usado en tejados planos para fijar los Perfiles de montaje.
--------------	--

## Roof hook plain



Número de parte	Descripción
-----------------	-------------

1030001-007	Schletter Roof hook plain tile KlickTop A. Usado en tejados planos para fijar los perfiles de montaje
-------------	--

## Rapid2+ attachment



Número de parte	Descripción
-----------------	-------------

109008-001	Schletter Rapid2+ attachment for "L" Foot
------------	---

## Schletter SingleFixV



Número de parte	Descripción
113009-103	Schletter SingleFixV Solo, Para fijar rieles en lamina corrugada con alturas desde 22mm

## Schletter Slide In Connector



Número de parte	Descripción
129060-001	Schletter Slide In Connector Solo Profi Kit, Para unir dos rieles Solo05 o RB4x4

## Tornillería



Número de Parte	Descripción
043-RB-TZ-38-1	Taquete expansivo Tipo Z para tornillo de 3/8"



Número de Parte	Descripción
041-RB-TA-8X20-1	Tornillo Allen Inoxidable Cabeza cilíndrica 8mm x 20mm Long



Número de Parte	Descripción
042-RB-TA-8X25-2	Tornillo Allen Inoxidable Cabeza cilíndrica 8mm x 25mm Long.
050-RB-TA-8X35-1	Tornillo Allen Inoxidable Cabeza cilíndrica 8mm x 35mm Long.



Número de Parte	Descripción
044-RB-TH-38X2_5-1	Tornillo galvanizado 3/8"x2.1/2" long. cabeza hexagonal, cuerda corrida



Número de Parte	Descripción
045-RB-TH-M-10X25-1	Tornillo Inoxidable 10mm 25mm long. Cabeza hexagonal, cuerda corrida



Número de Parte	Descripción
047-RB-TH-38X1_25-1	Tornillo Inoxidable 3/8"x1.25" long. Cabeza hexagonal, cuerda corrida



Número de Parte	Descripción
040-RB-TC-M8	Tuerca cuadrada M8 con cara redondeada, para canal de riel de 8mm Inox



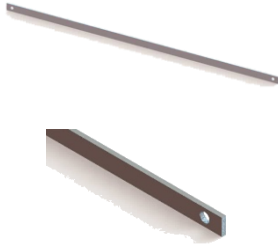


<b>Número de Parte</b>	<b>Descripción</b>
046-RB-TH-M-10-IN-1	Tuerca Inoxidable Hexagonal 10mm con inserto de nylon
049-RB-TH-M8-IN-1	Tuerca Inoxidable Hexagonal 8mm con inserto de nylon



<b>Número de Parte</b>	<b>Descripción</b>
048-RB-TH-38-IN-1	Tuerca Inoxidable Hexagonal 3/8" con inserto de nylon

## Solera de distancia



Número de Parte	Descripción
016-RB-SD-1V_60-1	Solera de distancia, 1 Fila en vertical para paneles de 60 Celdas
031-RB-SD-1V-72	Solera de distancia, 1 Fila en vertical para paneles de 72 Celdas a 21°
028-RB-SD-2V_72	Solera de Distancia, para costilla de 2 Filas en vertical a 18° para paneles de 72 Celdas
023-RB-SD-2V_60	Solera de distancia, para costilla de 2 Filas en vertical a 19.7° para paneles de 60 Celdas

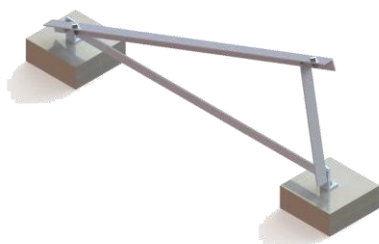
## Soporte Angular



Número de Parte	Descripción
014-RB-SA-1V_60_21-1	Soporte Angular, 1 Fila en vertical para paneles de 60 Celdas
029-RB-SA-1V_72	Soporte Angular, 1 Fila en vertical para paneles de 72 Celdas
015-RB-SV-1V_60_21-1	Soporte Vertical, 1 Fila en vertical para paneles de 60 Celdas a 21°
030-RB-SV-1V_72_21	Soporte Vertical, 1 Fila en vertical para paneles de 72 Celdas a 21°
021-RB-SV1-2V_60-1	Soporte Vertical 1, para costilla de 2 Fila en vertical a 19.7° para paneles de 60 Celdas
025-RB-SV1-2V_72	Soporte Vertical 1, para costilla de 2 Filas en vertical a 18° para paneles de 72 Celdas
024-RB-SA-2V_72	Soporte Angular para costilla de 2 Filas en vertical a 18° para paneles de 72 Celdas
	Soporte Angular, 2 Fila en vertical a 19.7° para paneles de 60 Celdas
026-RB-SV2-2V_72	Soporte Vertical 2, para costilla de 2 Filas en vertical a 18° para paneles de 72 Celdas
027-RB-SV3-2V_72	Soporte Vertical 3, para costilla de 2 Filas en vertical a 18° para paneles de 72 Celdas

## Bases triangulares

### Base 1V



Número de Parte	Descripción
010-RB-BT-1V_60_21-1	Base triangular, 1 Fila en vertical a 21° para paneles de 60 Celdas
011-RB-BT-1V_72_21-1	Base triangular, 1 Fila en vertical a 21° para paneles de 72 Celdas

### Base 2V 72 celdas



Número de Parte	Descripción
013-RB-BT-2V_72_18-1	Base triangular, 2 Fila en vertical a 18° para paneles de 72 Celdas

### Base 2V 60 celdas



Número de Parte	Descripción
012-RB-BT-2V_60_19-7-1	Base triangular, 2 Fila en vertical a 19.7° para paneles de 60 Celdas